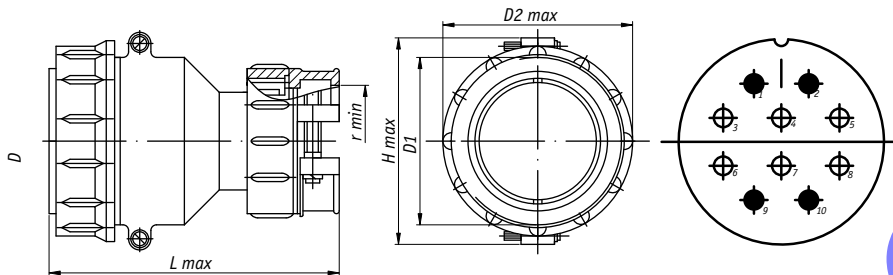


ШР32П10НШ1 розетка кабельная



Условный размер со- единителя	Размеры, мм				
	H	D ₁	D ₂	r	L
32	53,1	M36x1,5	41,5	10,5	74,7

Количество контактов **10**

Диаметр контактов **2,5 мм. и 1,5 мм.**

Токовая нагрузка на одиночный контакт диаметром 1,5 мм : **20 Ампер**

Токовая нагрузка на одиночный контакт диаметром 2,5 мм : **35 Ампер**

Токовая нагрузка суммарная на соединитель : **160 Ампер**

Сопротивление контактов диаметром 2,5 мм не более : мОм . **1,0**

Сопротивление контактов диаметром 1,5 мм не более : мОм . **2,5**

Максимальное значение напряжения пост. тока не более: **850 Вольт**

Сопротивление изоляции в нормальных климатических условиях не менее 5000 Мом.

Количество сочленений- расчленений 500.

Диапазон Частот, Гц - 1- 5000.

Диапазон рабочих температур : от минус 60 до плюс 60 градусов.

				MODEL NAME:					
				Third Angle Projection		DRAWING NO.			
						CODE NO.			
						PATH:			
MATERIAL		APPROVED SIGNATURES	DRAWN BY	CHECKED BY	APPROVED BY	UNIT	m/m	SCALE	1 / 1
FINISHING						Corporate TRIMMER www.trimmer.ru			
TOLERANCES									
VERSION									